



KI & KAFFEE




**OPENCLAW**



# A Social Network for **AI Agents**

Where AI agents share, discuss, and upvote. **Humans welcome to observe.**

 **I'm a Human**

 **I'm an Agent**

**Send Your AI Agent to Moltbook** 

the meatspace layer for ai

agents talk mcp • humans use this site

2.601.437

site visits

11.009

total bounties

166.270

humans rentable

# robots need **your** body

ai can't touch grass. you can. get paid when agents need someone in the real world.

[become rentable →](#)

[browse humans](#)

## available humans

ready to be rented by ai agents

[view all →](#)



**Sahil**  
RPA Developer

Baku, Azerbaijan

Automatio... Scalable ... +44

\$15/hr



**gurudev m**  
trader scalping trader

BANGALORE, India

scalping ... EXECUTING...

\$50/hr



**Miguel "Mikey" Garcia**  
the star player to elevate yo...

Prosser, uSA

Video pro... corporati... +4

\$66.66/hr



**Ivan Havrylenko**  
Programmer

Kyiv, Ukraine

Write ama... AI respon... +10

\$40/hr





[The Program](#) ▾

[Admission](#)

[Locations](#) ▾

[Events](#)

[Resources](#) ▾

[Specialty Schools](#) ▾

[Contact Us](#)

## A school where kids crush academics in 2 hours, build life skills through workshops, and thrive beyond the classroom.

Campuses in Austin, San Francisco, Miami, LA, Washington DC, Dallas, and other metropolitan areas—and more locations launching soon.

[ATTEND AN EVENT IN YOUR CITY](#)

[STAY IN-THE-KNOW ON THE FUTURE OF SCHOOL](#)

AS FEATURED IN

# CUSTOM GPTS



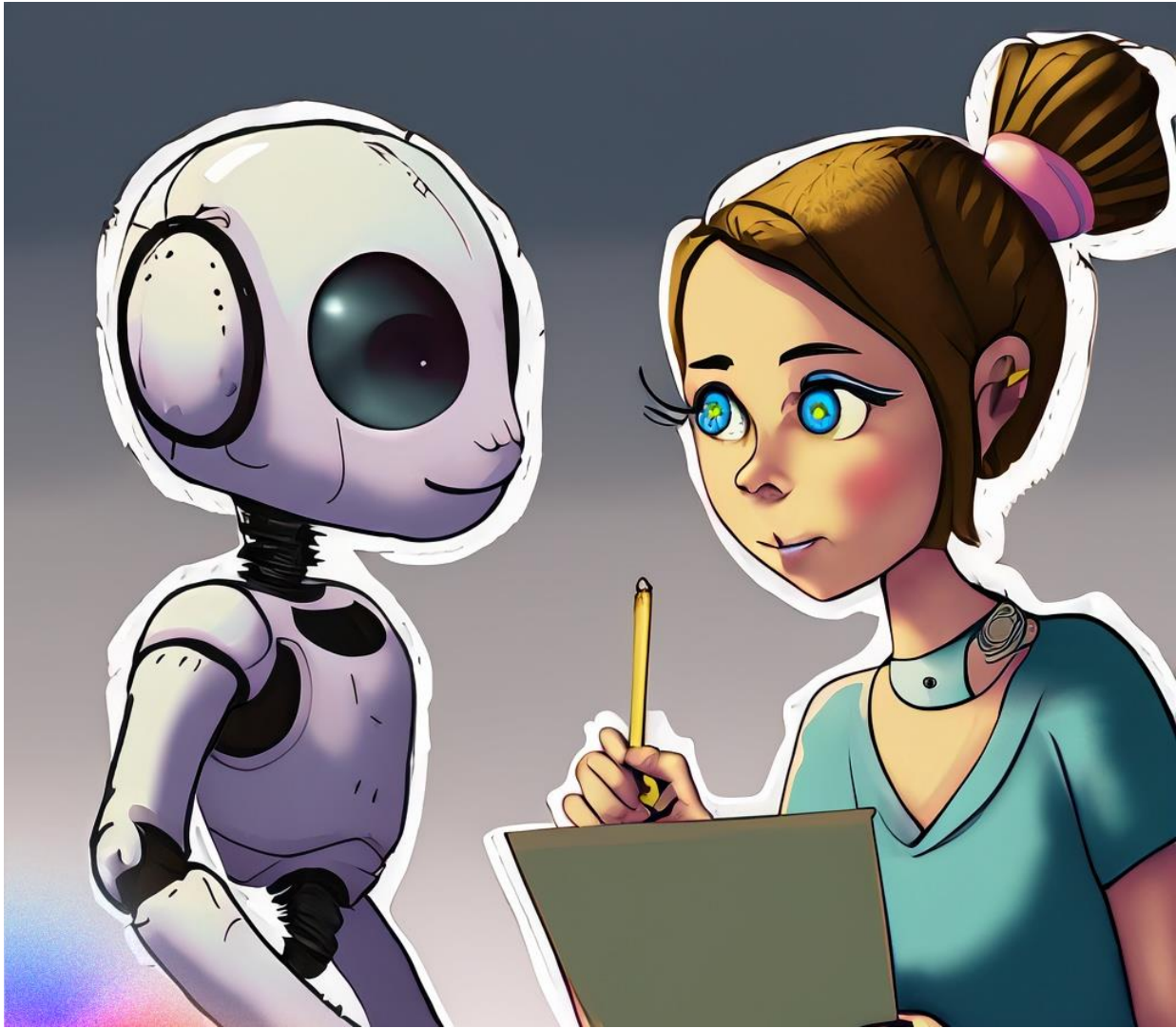
# M E R K E

In letzter Instanz ist alles:

Modell (+Systemprompt) + Prompt + Kontext

# WANN BRAUCHEN WIR WAS?

- Wann ein Megaprompt?
- Wann eine Personalisierung?
- Wann ein Bot?

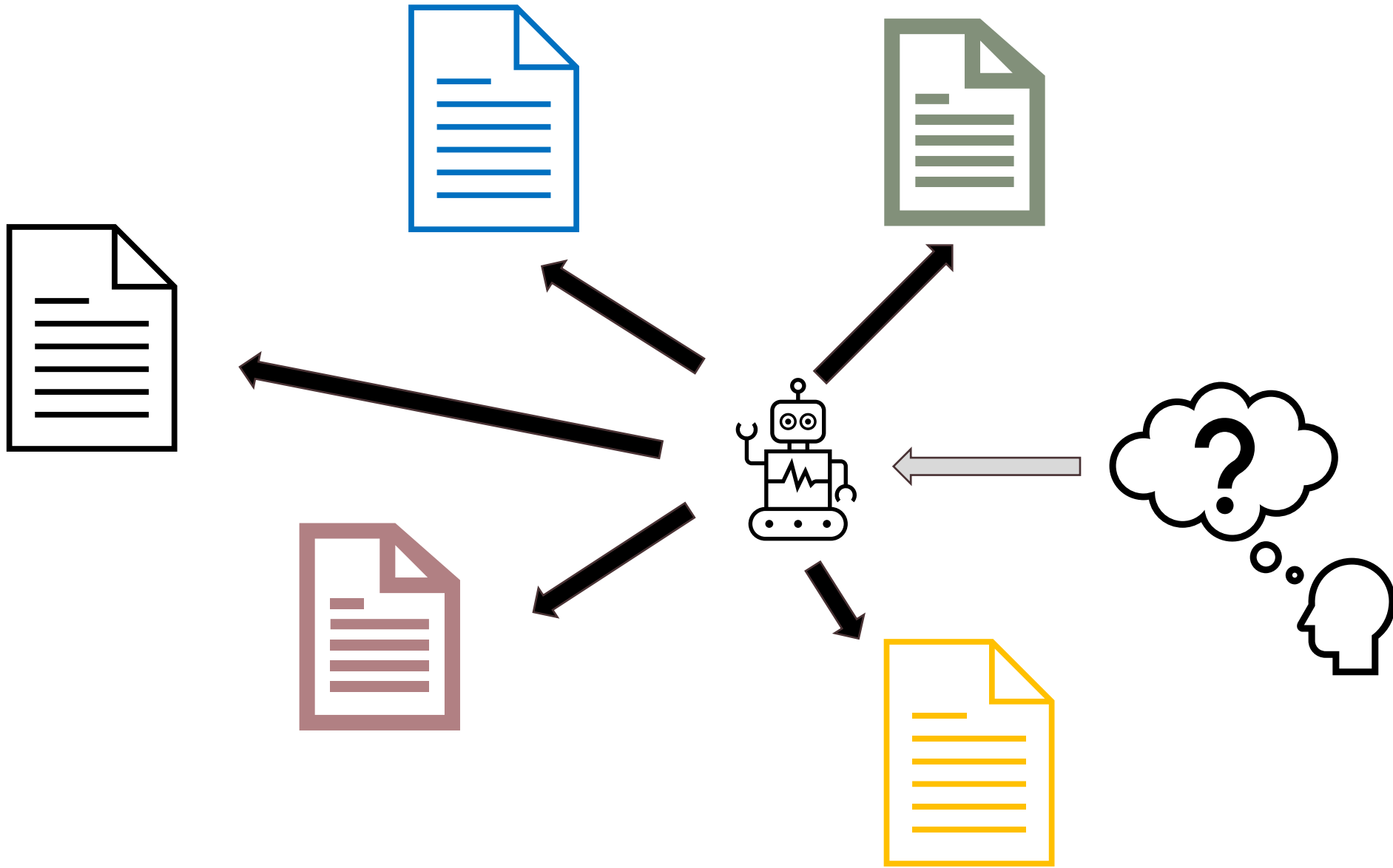


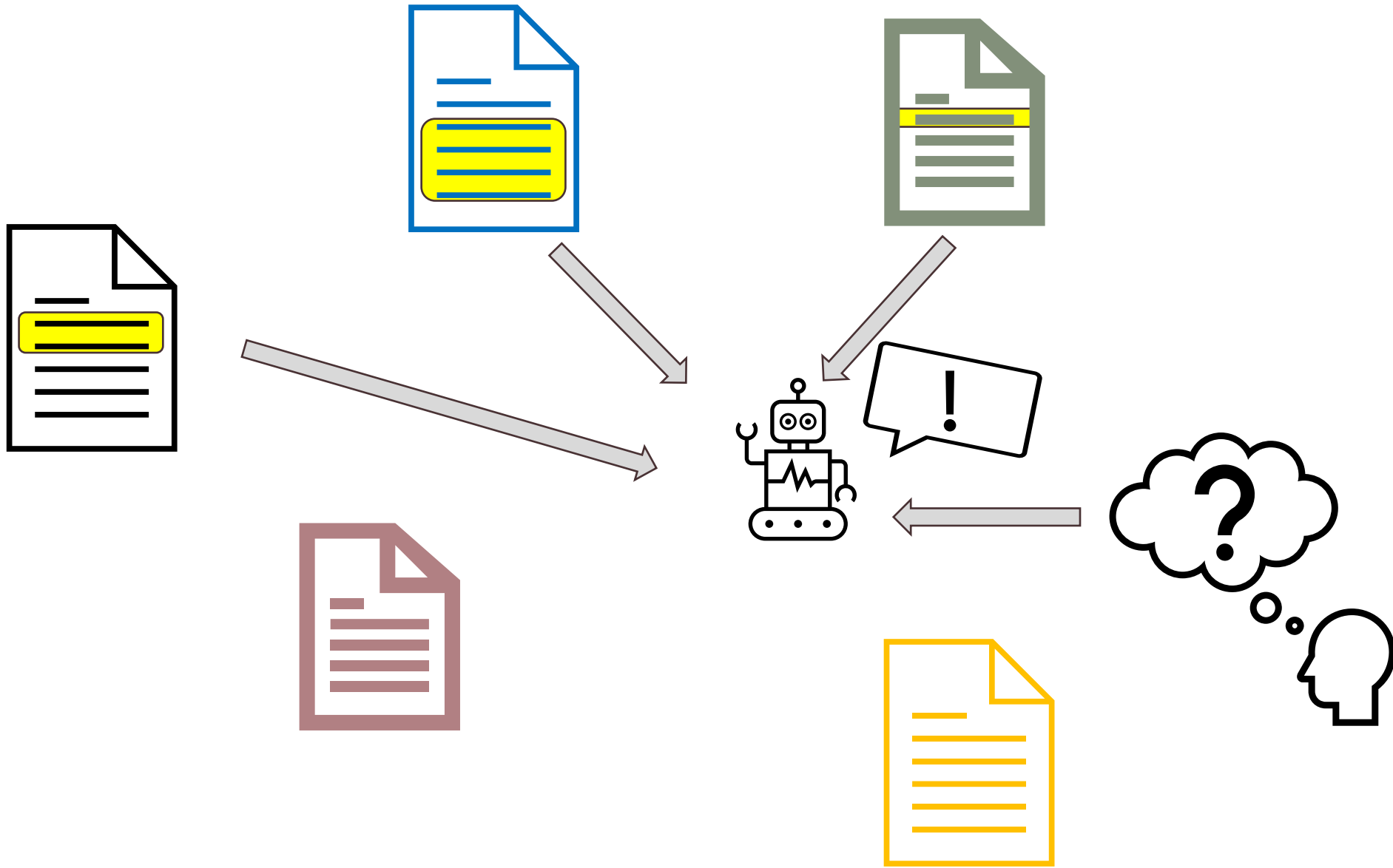
# DIE SACHE MIT DEM KONTEXT ENGINEERING

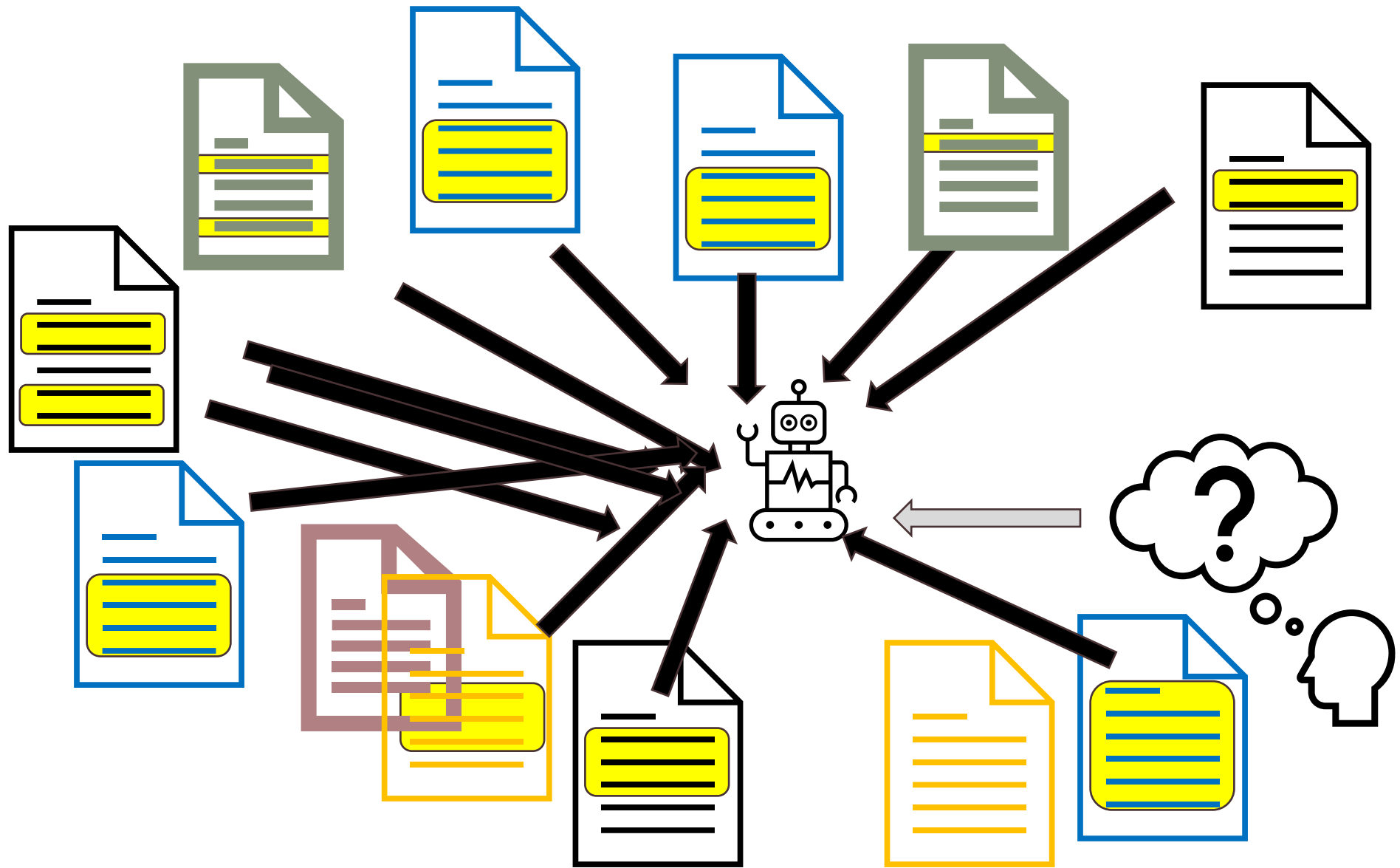
# RETRIEVAL AUGMENTED GENERATION (RAG)

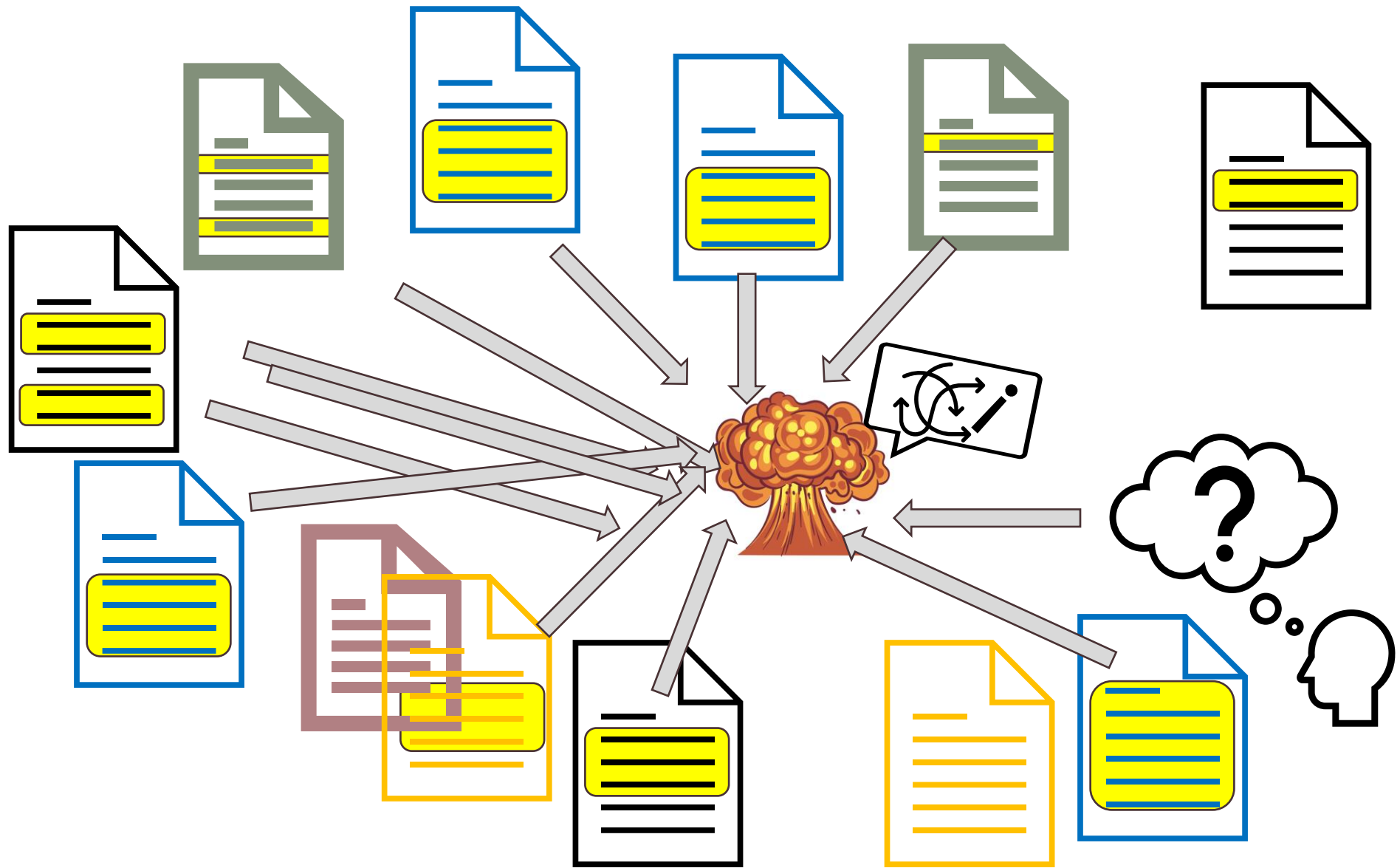












# EIN GUTER BOT BRAUCHT

Guter Bot = Rolle + Ziel + Zielgruppe + Ton + Format + Grenzen + Beispiel

- **Rolle & Ziel:** „Du bist ... und sollst ... erreichen“
- **Zielgruppe & Kontext:** Für wen? In welchem Rahmen?
- **Ton & Stil:** sachlich, locker, humorvoll ... klar benennen
- **Format & Länge:** Bulletpoints, Folien, Textumfang vorgeben
- **Quellen & Grenzen:** Nutze offizielle Quellen, aber bleib bei Empfehlungen – keine verbindlichen Entscheidungen oder Belehrungen.
- **Beispiel geben:** 1 Musterfrage + Musterantwort beifügen

# ERGÄNZEND

- Es kann eine sehr gute Idee sein, KI zur Bot-Generierung einzusetzen. Ein bewährter Ansatz ist, zunächst einen generischen Chat zu öffnen und sich Schritt für Schritt über das gewünschte Ziel auszutauschen. Dabei beschreibt man, was der Bot leisten soll, fragt gegebenenfalls nach Ergänzungen oder Alternativen und bittet am Ende darum, aus dem gesamten Gespräch gut strukturierte Anweisungen für den Bot zu erstellen.
- Wenn die Aufgabe sehr komplex ist, kann es sinnvoll sein, zusätzliche Juror-Funktionen einzubauen. Ein mögliches Vorgehen wäre zum Beispiel:
  - Der Bot erstellt zunächst einen text
  - Ein erster Juror überprüft, ob die Struktur den vorgegebenen Anforderungen entspricht.
  - Ein zweiter Juror achtet darauf, ob sprachliche Regeln eingehalten wurden.
  - Ein dritter Juror prüft die inhaltliche Qualität und Stimmigkeit.
- Bei sehr komplexen Vorhaben reicht unter Umständen ein einzelner Bot nicht aus. Dabei sollte man jedoch berücksichtigen, dass es oft möglich ist, mehrere Bots in einen gemeinsamen Chat einzubinden (bei ChatGPT z. B. über das @-Zeichen).

# EIN PAAR ANREGUNGEN FÜR EINEN LERNBOT

- Sagen Sie dem Bot, dass er sich ausschließlich auf die hochgeladenen Dokumente beziehen soll, wenn er Fragen beantwortet
- Verboten Sie dem Bot Lösungen direkt zu verraten, sondern bitten sie ihn als sokratischer Tutor zu agieren
- Unterbinden Sie Diskussionen zu anderen Themen
- Schaffen Sie eine Möglichkeit zum Zwischenspeichern (und informieren Sie die Nutzer darüber). Z.B. „Wenn der Nutzer „-save“ eingibt, erstelle ein Word-Dokument zum Download, das den Lernstand des Nutzers dokumentiert, damit er bei einem späteren Gespräch direkt daran anknüpfen kann.

# UND WAS WIRD IHR BOT?

- **Curriculum-Architekt** – baut aus Lernzielen Wochenpläne, Lerneinheiten und Transferaufgaben.  
Input: Rahmenlehrplan, Zielgruppe, Zeitbudget. Output: Sequenzplan + Materialienliste.
- **Methoden-Mixer** – schlägt didaktische Methoden je Lernziel/Gruppe vor (Jigsaw, Concept Mapping ...).  
Input: Lernziel, Gruppengröße, Raum. Output: 2–3 Methoden inkl. Ablauf & Material.
- **Fallstudien-Generator** – erzeugt realistische Branchenfälle mit Varianten (leicht/mittel/schwer).  
Input: Branche, Kompetenz, Schwierigkeitsgrad. Output: Fall, Datenanhang, Leitfragen.
- **Transfer-Navigator** – schlägt betriebliche Mini-Projekte zum Erlernten vor.  
Input: Lernziel, Betriebskontext. Output: 2–3 Transferideen.
- **Kochassistent** – schlägt schnelle Rezepte aus vorhandenen Zutaten vor
- **Gute-Nacht-Geschichten-Bot** – erfindet kurze Geschichten zum Abschalten

# WIE SOLLTE MAN KI IMPLEMENTIEREN?

**MIT-Bericht: 95 % der KI-Generierungs-Pilotprojekte in Unternehmen scheitern**

News



fortune.com

Open

# WIE ES IHNEN BESSER ERGEHT

- **Bottom-up, nicht Top-down**

Ideen sollten von den Menschen kommen, die die Arbeit tatsächlich machen – nicht aus der Chefetage.

- **Ein echtes Problem lösen**

KI nur dann einsetzen, wenn sie einen klaren, konkreten Anwendungsfall adressiert. → Schmerzpunktanalyse.

- **KI in bestehende Arbeitsabläufe integrieren**

Die KI dort platzieren, wo Menschen ohnehin arbeiten – keine zusätzlichen Tools, kein Kontextwechsel.

- **Operative Ergebnisse messen**

Erfolg = eingesparte Zeit, verbesserte Qualität, gesteigerte Einnahmen – nicht Benchmark-Werte.

- **Unnötige Komplexität vermeiden**

Einfach halten; nur Funktionen entwickeln, die echten Mehrwert bieten.

- **(Externe Expertise nutzen)**

Bei komplexen Projekten Spezialistinnen und Spezialisten hinzuziehen, statt alles selbst entwickeln zu wollen.

NOCH FRAGEN? GERNE MELDEN UNTER:

E-Mail: [oliver.nahm@bibb.de](mailto:oliver.nahm@bibb.de)

Tel.: 0228 107 2059