

# Projekt TOP.KI – Inklusive berufliche Prüfungen ohne Sprachbarrieren durch Textoptimierung mit Hilfe von Künstlicher Intelligenz

Leando-Live | 30.10.2025 | Bonn

Vanessa Frohn, Bergische Universität Wuppertal

Thomas Hagenhofer, Zentral-Fachausschuss Berufsbildung Druck und Medien, Kassel

Gefördert vom:

# Projektpartner

- IFTO – Institut für Textoptimierung GmbH (Halle a.d.S.)
- deepsight GmbH (Osnabrück)
- Bergische Universität Wuppertal
- Berufsbildungswerk Leipzig gGmbH
- Berufsbildungswerk im Oberlinhaus gGmbH (Potsdam)
- Zentral-Fachausschuss Berufsbildung Druck und Medien (Kassel)  
Konsortialführung
- Laufzeit: 1.03.2023 bis 28.02.2026 (+ 6-monatige Verlängerung)



OBERLIN BERUFSBILDUNG



Gefördert durch:



aus Mitteln des Ausgleichsfonds

# Warum Textoptimierung? Ein Beispiel aus der Aufgabenerstellung

## Drucktechnik

Original

Die Kenntnisse der Einflussgrößen im Druckprozess sind notwendig, um adäquat auf Störungen im Druckprozess reagieren zu können.

Beim Druck eines Auftrags wird festgestellt, dass die Dreivierteltöne zulaufen, obwohl die vorgeschriebene Dichte eingehalten wird.

- a) Nennen Sie drei relevante Möglichkeiten, die zu einer solchen Erhöhung der Tonwertzunahme führen können.

## Drucktechnik

Textoptimiert

Störung beim Druck eines Auftrags:

Sie sehen, dass die Dreivierteltöne zulaufen, obwohl die vorgeschriebene Dichte eingehalten wird.

- a) Was kann der Grund für die Tonwert-Zunahme sein ?

Nennen Sie 3 mögliche Gründe !

# Manuelle Erstellung von TOP

sprachlich

Fachtext in Original-Formulierung liegt vor  
Prüfen und ggf. Ändern der Informationsstruktur  
Umformulieren in Einfache Sprache auf Wort-, Satz-, Text-Ebene

fachlich

Fachexpert\*in prüft Entwurf: Inhalt erhalten geblieben?  
Alle Formulierungen fachlich korrekt?  
Korrekturen und Verbesserungsvorschläge

redaktionell

Einarbeiten der Änderungen  
wenn nötig: Rückfragen bei Fachexpert\*in oder Linguist\*in  
abschließende Kontrolle von Orthografie und Grammatik

# Aufgabe zur Textoptimierung

- Suchen Sie sich eine Aufgabe aus dem ausliegenden Arbeitsblatt aus und formulieren Sie diese Aufgabe einfacher, also mit möglichst wenig Sprachbarrieren!
- Achten Sie darauf, dass Sie die Aufgabe nur sprachlich verändern, fachlich soll sie dasselbe Niveau haben!
- Das Aufgabenblatt ist auch unter <https://top-ki.info/aufgabenblatt-leando/> zu finden oder unter dem Link des folgenden QR-Codes:





### **MODUL 1**

#### Wortschatz-Zentrifuge

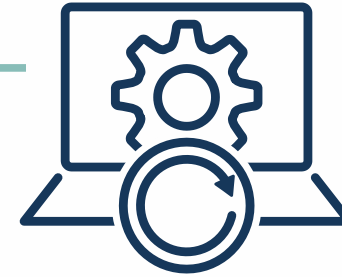
Trennen von berufsspezifischer Fachsprache und Standardsprache  
[maschinelles Lernen]



### **MODUL 2**

#### Sprachbarrieren-Sensor

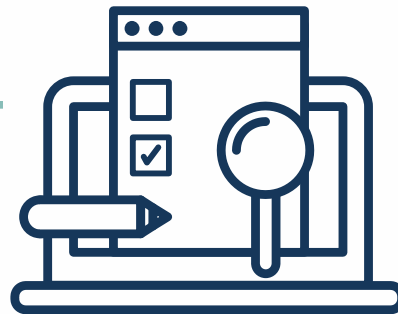
Entwicklung eines Sensors, der standardsprachliche Barrieren in beruflichen Prüfungsaufgaben erkennt  
[maschinelles Lernen]



### **MODULE 3 UND 4**

#### Einfache-Sprache-Assistent

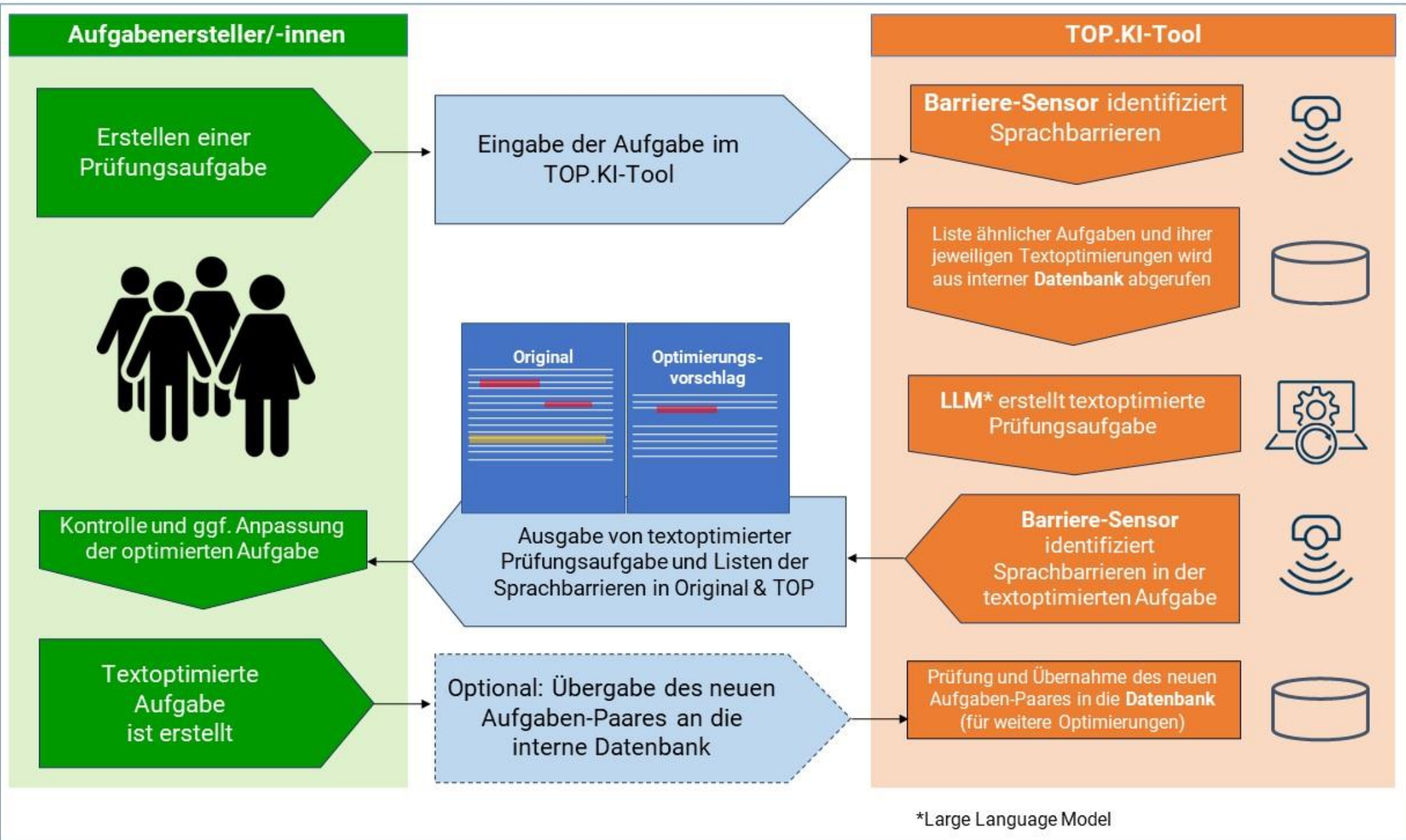
Entwicklung einer KI-basierten Software, die für schwer verstehbare Prüfungsaufgaben Formulierungen in Einfacher Sprache vorschlägt



### **MODUL 5**

#### Praxis und Erprobungen

- Einbeziehung aller am Prüfungsprozess Beteiligten von Anfang an
- iterative Erprobungen bei Auszubildenden mit und ohne Behinderung und Aufgaben-Erstellenden
- Untersuchungen zu Sensibilisierung/Akzeptanz bei IHKs, HwKs, Prüfungsausschüssen



# TOP Assist – Kurz gefasst



- Unterstützungstool für Prüfungsaufgabenersteller\*innen in der beruflichen Bildung
- beseitigt sprachliche Barrieren
- optimiert komplexe Formulierungen
- strukturiert Aufgaben (z. B. Überschriften, Absätze, Aufzählungen)
- beachtet die Datenschutzgrundverordnung (DSGVO): Serverstandort Deutschland
- online und browserbasiert
- verschlüsselte Kommunikation nach Transport Layer Security (TLS)
- arbeitet aktuell auf der Datengrundlage von 17.000 Aufgaben-Paaren



Um der aktualisierten Gesetzeslage in der EU ✕  
genüge zu tun, wird in Ihrem Ausbildungsbetrieb  
ein System zur Zeiterfassung eingeführt, das  
eine präzise Messung der Arbeitszeit  
durchführt, die sie ableisten.

Nennen Sie unter Berücksichtigung Ihrer  
Ausbildungspraxis Vor- und Nachteile von  
Zeiterfassungssystemen und beschreiben Sie  
probable Wirkungen deren Einführung auf die  
Beschäftigten.

Aufgabe: Ein System zur Zeiterfassung wird in  
Ihrem Ausbildungsbetrieb eingeführt.  
Es misst genau, wie viel Arbeitszeit Sie  
ableisten.

Nennen Sie Vorteile und Nachteile von  
Zeiterfassungssystemen!  
Berücksichtigen Sie Ihre Ausbildungspraxis!

Beschreiben Sie mögliche Wirkungen der  
Einführung auf die Beschäftigten!



Optimieren



Um der aktualisierten Gesetzeslage in der EU genüge zu tun, wird in Ihrem Ausbildungsbetrieb ein System zur Zeiterfassung eingeführt, das eine präzise Messung der Arbeitszeit durchführt, die sie ableisten. Nennen Sie unter Berücksichtigung Ihrer Ausbildungspraxis Vor- und Nachteile von Zeiterfassungssystemen und beschreiben Sie probable Wirkungen deren Einführung auf die Beschäftigten.

Optimieren

Wollen Sie die Textoptimierung noch verbessern?

Aufgabe: Ein System zur Zeiterfassung wird in Ihrem Ausbildungsbetrieb eingeführt. Es misst genau, wie viel Arbeitszeit Sie ableisten

### Ihre Bewertung zu dieser Optimierung:

Allgemeine Qualität der Optimierung



Übernahme von Fachwörtern



Fragestellung klar ersichtlich



Grammatik der Optimierung



Informationsstruktur und Gliederung



Anmerkungen:

Zusätzliche Anmerkungen...

# Kurze Erprobung von TOP Assist

- Prototyp unter: <https://topki.tmdt.uni-wuppertal.de/>
- Testen Sie den Prototyp mit Beispielen aus dem Aufgabenblatt
  - <https://top-ki.info/aufgabenblatt-leando>
  - QR-Code:



# Fachtagung „KI trifft Prüfungswesen“

- Motto: Gut verständliche Aufgaben mit KI-Unterstützung
- Dienstag, 3. Februar 2026 bei der DIHK in Berlin
- Infos unter: <https://top-ki.info/event/fachtagung-top-ki/>



# Infos und Kontakt

- Alle Infos zum Projektverlauf unter [www.top-ki.info](http://www.top-ki.info) und [www.linkedin.com/company/projekt-top-ki](https://www.linkedin.com/company/projekt-top-ki)
- Link zum Prototyp von TOP Assist: <https://topki.tmdt.uni-wuppertal.de/>
- Kontakt:
  - Thomas Hagenhofer, [hagenhofer@zfamedien.de](mailto:hagenhofer@zfamedien.de)

# Vielen Dank für Ihre Aufmerksamkeit

Bitte unterstützen Sie uns mit Ihrem Feedback  
unter dem Link des folgenden QR-Codes:

